

ひの煉瓦ホール 小ホール 照明資料

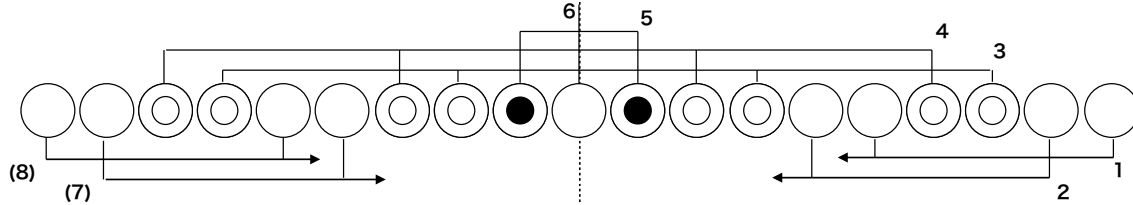
2020年3月現在

UH #71 #72 #78 W (色替#22) 300w 1色6枚(全紙四ツ切)
LH #73 #59 #22 100w LHQ4本 1色16枚(LHQ)

舞台コンセント 30A-C型 だけど1回路2kwまで
F (下前) : 3回路 上FC : 3回路 下FC : 3回路
LH (下奥) : 3回路 上WC : 3回路 下WC : 3回路

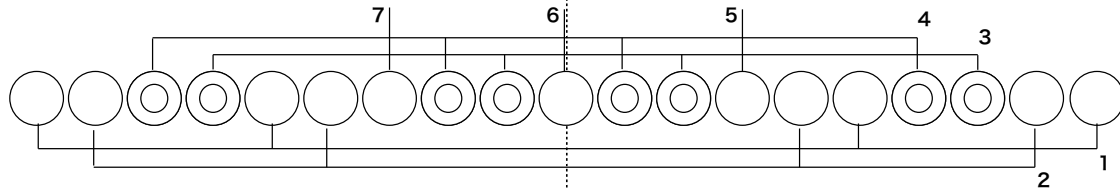
ひの煉瓦ホール
 〒191-0016
 東京都日野市神明1-12-1
 TEL 042-585-2011
 FAX 042-587-7577
 舞台e-mail:
 tts-hinorenga@ttservice.co.jp

2SUS 8回路 20A-C型 3ヶ口 1回路2kwまで CI-6: 9台 FI-6: 8台 FQ-500w: 2台 (手動昇降)



2SUS

1SUS 8回路 20A-C型 3ヶ口 1回路2kwまで CI-6: 11台 FI-6: 8台 (手動昇降)

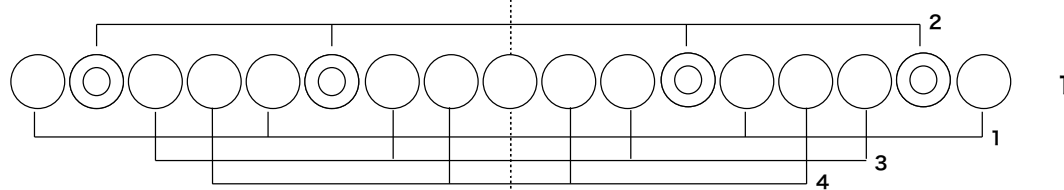


1SUS

BL 3色 (W W #72) 150w 1色10枚6インチ (ボタンなし、切替回路なし、手動昇降)

フットライト 3色 60w 1色16枚4.5インチ (移動式: 4本)

1CL 4回路 20A-C型 3ヶ口 1回路2kwまで CI-6: 13台 FI-6: 4台 (電動昇降)



1CL

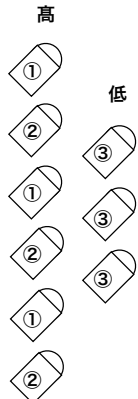
2CL 4回路 20A-C型 3ヶ口 1回路2kwまで CI-6: 9台 (電動昇降)



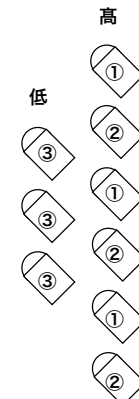
2CL

※常仕込で
図のように回路が取れ
ています

小ホールはサス、
シーリング、フロントすべて
500w、6インチの機材です
(CI-6、FI-6、FQ500w)



FR下手
 3回路 20A-C型 3ヶ口
 1回路2kwまで
 CI-6: 9台



FR上手
 3回路 20A-C型 3ヶ口
 1回路2kwまで
 CI-6: 9台

調光室 客席奥下手2階

松村F105-II

60本2段 (120本1段可)

1000シーンメモリ、JASCI対応(USBのみ)
 COMOS不可

サブフェーダ: 20本x50ページ

チェイス: 50パターンx90ステップ

フォロースポット KJ-6 HTI-400w : 1台

移動機材

スタンド (CI-6付) 4台

CI-6: 2台 FI-6: 2台 FQ-500w: 2台

ベース: 8枚 ロングハンガー: 4個 自在ハンガー: 2個

6インチバンドア: 2枚 ミラーボール (楕円型) : 1台

プロセ高さ: 3.6m プロセ間口: 7.5m 舞台奥行: 6m スノコ高さ: 6.5m