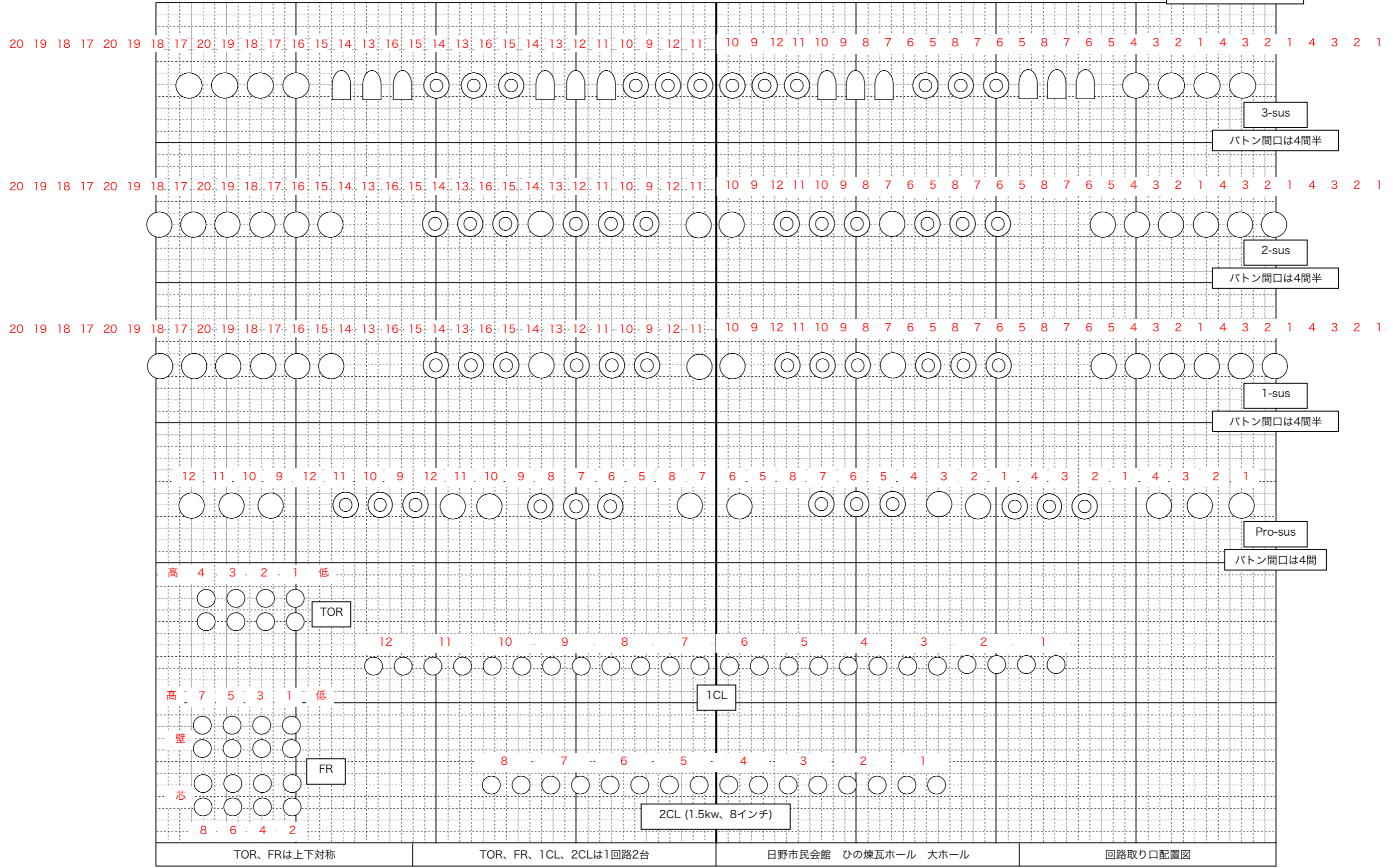


1マス5寸、12マスで1間

UH #71 #72 #63 #22

LH #73 #59 #22 #40



高 4 3 2 1 低

高 7 5 3 1 低

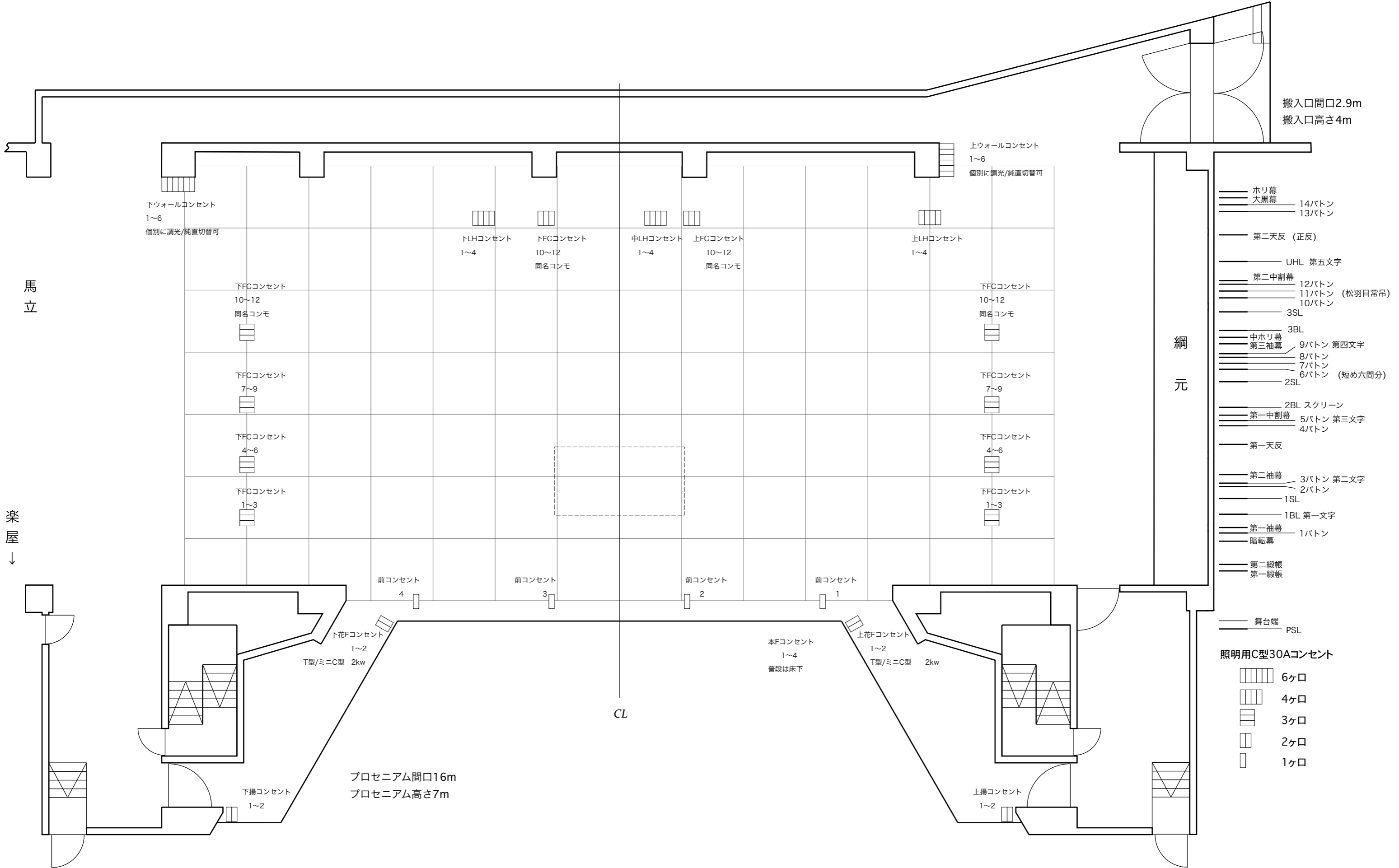
8 6 4 2

TOR、FRは上下対称

TOR、FR、1CL、2CLは1回路2台

日野市民会館 ひの煉瓦ホール 大ホール

回路取り口配置図



搬入口間口2.9m
搬入口高さ4m

下ウォールコンセント
1~6
個別に調光/純直切替可

上ウォールコンセント
1~6
個別に調光/純直切替可

下LHコンセント
1~4

下FCコンセント
10~12
同名コンモ

中LHコンセント
1~4

上FCコンセント
10~12
同名コンモ

上LHコンセント
1~4

下FCコンセント
10~12
同名コンモ

下FCコンセント
10~12
同名コンモ

下FCコンセント
7~9

下FCコンセント
7~9

下FCコンセント
4~6

下FCコンセント
4~6

下FCコンセント
1~3

下FCコンセント
1~3

前コンセント
4

前コンセント
3

前コンセント
2

前コンセント
1

下花Fコンセント
1~2
T型/ミニC型 2kw

本Fコンセント
1~4
普段は床下

上花Fコンセント
1~2
T型/ミニC型 2kw

下揚コンセント
1~2

プロセニウム間口16m
プロセニウム高さ7m

上揚コンセント
1~2

- ホリ幕
- 大黒幕 14バトン
- 13バトン
- 第二天反 (正反)
- UHL 第五文字
- 第二中割幕 12バトン
- 11バトン (松羽目常吊)
- 10バトン
- 3SL
- 3BL
- 中ホリ幕
- 第三袖幕 9バトン 第四文字
- 8バトン
- 7バトン
- 6バトン (短め六間分)
- 2SL
- 2BL スクリーン
- 第一中割幕 5バトン 第三文字
- 4バトン
- 第一天反
- 第二袖幕 3バトン 第二文字
- 2バトン
- 1SL
- 1BL 第一文字
- 第一袖幕 1バトン
- 暗転幕
- 第二緞帳
- 第一緞帳
- 舞台端 PSL

- 照明用C型30Aコンセント
- 6ヶ口
 - 4ヶ口
 - 3ヶ口
 - 2ヶ口
 - 1ヶ口

馬立

楽屋 ↓

CL