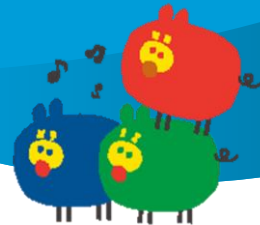


2026年8月9日（日）開催 【はらぺこあおむしショー】の チケット半券サービス協力店を募集します！

ひの煉瓦ホール（日野市民会館）
〒191-0016 東京都日野市神明1-12-1
[電話] 042-585-2011
[FAX] 042-587-7577
[Mail] info.hino-kaikan@kpb.co.jp



募集対象

- ・日野市内近隣のパン屋さん、レストラン、飲食店、美容室など。

協力店になると

- ・協力店情報をまとめたチラシを作成し、配布します。
- ・協力店情報をひの煉瓦ホール公式HPへ掲載します。

協力店参加の流れ

- ・申込書をご記入いただき、メール、ファックス、または郵送で、ひの煉瓦ホールまでご送付ください。
- ・会館から公演チラシやポスターをお届けします。店内に設置していただき、広報のご協力をお願いいたします。
- ・公演当日、協力店情報をまとめたチラシをお客様に配布します。
- ・「はらぺこあおむしショー」公演（8/9）から、割引実施期間の（8/31）まで、本公演の半券を持参した御社のお客様へ割引の実施をお願いします。
- ・割引期間終了後、御社での割引件数をご教示ください。

チケットサンプル ※「はらぺこあおむしショー」は同日2回公演です

【1回目・グリーン】

はらぺこあおむし 【1回目】 2026年8月9日（日） 開場 11:00 開演 11:30 全席指定 一般 ¥2,000 1階 3列 4番 11	<p>人形劇「はらぺこあおむしショー」</p> <p>2026年8月9日（日） 開場 11:00 開演 11:30 【1回目】</p> <p>ひの煉瓦ホール 大ホール</p> <p>全席指定 一般 見本 1階 3列 ¥2,000 4番</p> <p>*2歳以上者料 *2歳未満は大人1名につき1名以上鑑賞料（座席が必要な場合は有料）</p> <p>主催：日野市民会館（指定管理：株式会社ケイシックス/パブリックビジネス） 企画制作：はらぺこ 2026 製作委員会 協力：協賛社/コスモマーケティング お問合せ：ひの煉瓦ホール（日野市民会館）Tel.042-585-2011</p>	はらぺこあおむし 【1回目】 2026年8月9日（日） 開場 11:00 開演 11:30 全席指定 一般 ¥2,000 1階 3列 4番 11
--	---	--

【2回目・オレンジ】

はらぺこあおむし 【2回目】 2026年8月9日（日） 開場 13:30 開演 14:00 全席指定 一般 ¥2,000 1階 3列 4番 1	<p>人形劇「はらぺこあおむしショー」</p> <p>2026年8月9日（日） 開場 13:30 開演 14:00 【2回目】</p> <p>ひの煉瓦ホール 大ホール</p> <p>全席指定 一般 見本 1階 3列 ¥2,000 4番</p> <p>*2歳以上者料 *2歳未満は大人1名につき1名以上鑑賞料（座席が必要な場合は有料）</p> <p>主催：日野市民会館（指定管理：株式会社ケイシックス/パブリックビジネス） 企画制作：はらぺこ 2026 製作委員会 協力：協賛社/コスモマーケティング お問合せ：ひの煉瓦ホール（日野市民会館）Tel.042-585-2011</p>	はらぺこあおむし 【2回目】 2026年8月9日（日） 開場 13:30 開演 14:00 全席指定 一般 ¥2,000 1階 3列 4番 1
---	---	---